

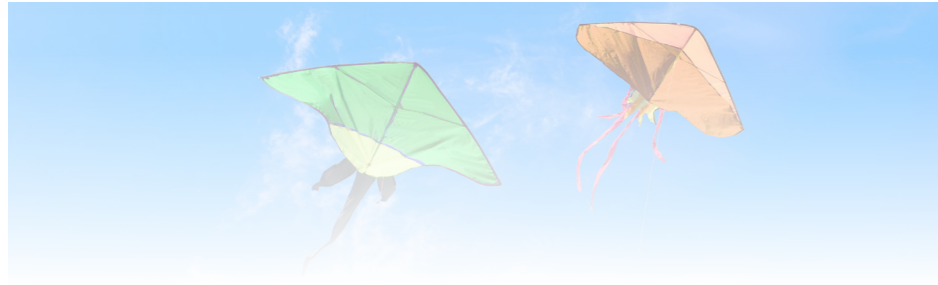


Pyhännän hyvinvointikeskus

Visuaalisointi:
Ruut Levy

PYHÄNNÄN HYVINVOINTIKESKUKSEN SUUNNITTELUKILPAILU

FCG ● arkkitehdit



LEIJAT

Hyvinvointikeskus sijoittuu keskeiselle paikalle Pyhännän keskustassa. Rakennus muodostaa näkyvän maamerkin kunnantaloa vastapäätä.

Rakennus avautuu lounaan suunnassa olevalle peltoaukealle tarjoten avarat näkymät palvelukodista.

Rakennuksen pääsisäänkäynti sijoittuu Keskustien suuntaan, jolloin rakennus on helposti saavutettavissa erityisesti jalankulkijoiden kulkusuunnista.

Pysäköintipaikat sijoittuvat rakennuksen molemmin puolin. Pääosa henkilökunnan autopaikoista sijoittuu rakennuksen pohjoispuolelle, jonne on osoitettu 18 autopaikkaa henkilökunnan käyttöön. Rakennuksen eteläpuoleiselle pysäköintialueelle sijoittuu 13 henkilökuntapaikkaa ja 13 asiakaspaikkaa, joista 3 on varattu liikuntaesteisille sisäänkäynnin vierestä.

Rakennuksen tilat sijoittuvat yhteen tasoon, mikä helpottaa kulkemista rakennuksen eri osien välillä.

Rakennuksen huolto tapahtuu pääasiassa rakennuksen pohjoispuolelta, josta on sisäänkäynnit henkilökunnan tiloihin että jakelukeittiöön.

Saattohoitohuoneeseen on järjestetty oma sisäänkäynti, jota omaiset voivat käyttää häiritsemättä palvelutalon muita asukkaita.

Palvelutalon yhteisistä oleskelutiloista ja piha-alueelta avautuu pitkiä näkymiä etelässä ja lounaassa avautuviin peltomaisemiin.

Piha-alue muodostuu suojaisista oleskelu- ja toimintapihoista. Piha-alueella on monelaisia eri aisteja aktivoivia alueita. Aktiiviteetteja tarjoavat mm. kasvien kasvatus, kaniin ja kanojen ruokinta ja niiden elämän seuraaminen.

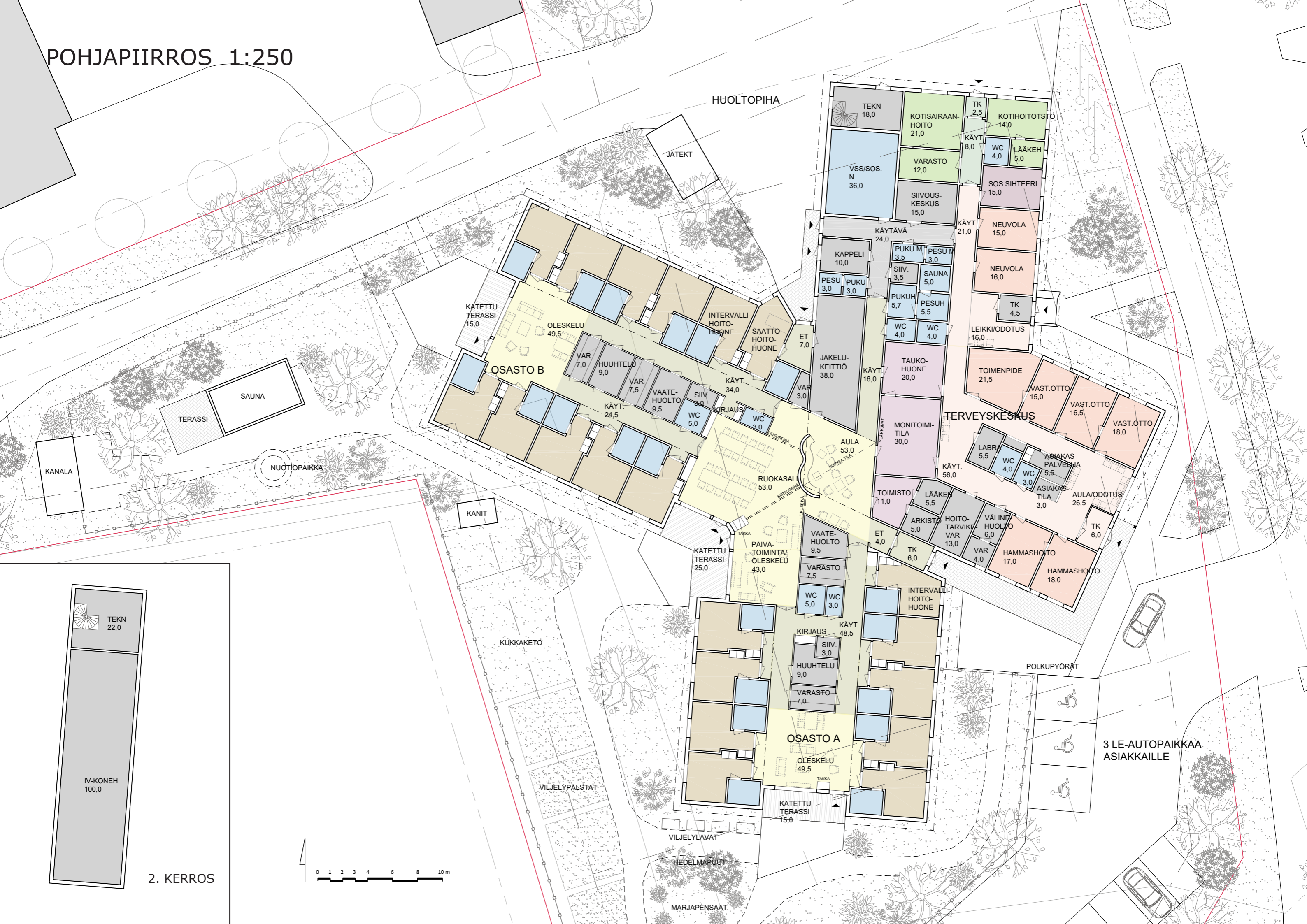
Tontin pohjoisosassa on varattu 2-kerroksiselle luhtitalolle, josta ensimmäisen kerroksen huoneistot käsittävät oman pihan. Rakennuksen ensimmäinen kerros mahdollistaa myös pienten liiketilojen sijoittumisen rakennukseen. Rakennuksella on laajentumisvaraa, mikäli pienten liiketilojen tarve alueella kasvaa.



RAKEISUUS 1:5000

100 m

POHJAPIIRROS 1:250



HUOLTOPIHA

JÄTEKT

KATETTU TERASSI 15,0

OLESKELU 49,5

INTERVALLIHOITOHUONE

SAATTOHOITOHUONE

OSASTO B

VAR 7,0

HUUHELU 9,0

VAR 7,5

VAATEHUOLTO 9,5

SIIV. 3,0

WC 5,0

KÄYT. 24,5

KIRJAUS

WC 3,0

SAUNA

TERASSI

KANALA

NUOTTIPAIKKA

AULA 53,0

RUOKASALI 53,0

KANIT

KATETTU TERASSI 25,0

PÄIVÄTOIMINTA/OLESKELU 43,0

VAATEHUOLTO 9,5

VARASTO 7,5

WC 5,0

WC 3,0

KIRJAUS

SIIV. 3,0

HUUHELU 9,0

VARASTO 7,0

OSASTO A

OLESKELU 49,5

KATETTU TERASSI 15,0

KUKKAKETO

VILJELYPALSTAT

VILJELYLAVAT

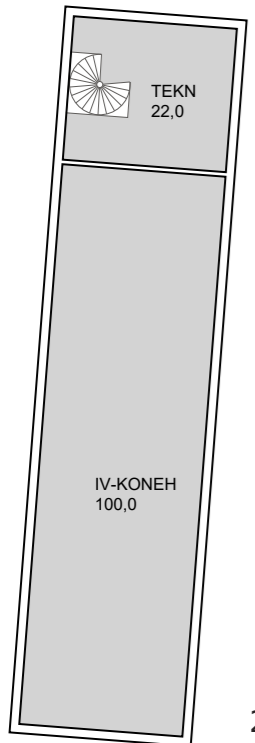
HEDELMAPUUT

MARJAPENSAAT

POLKUPYÖRÄT

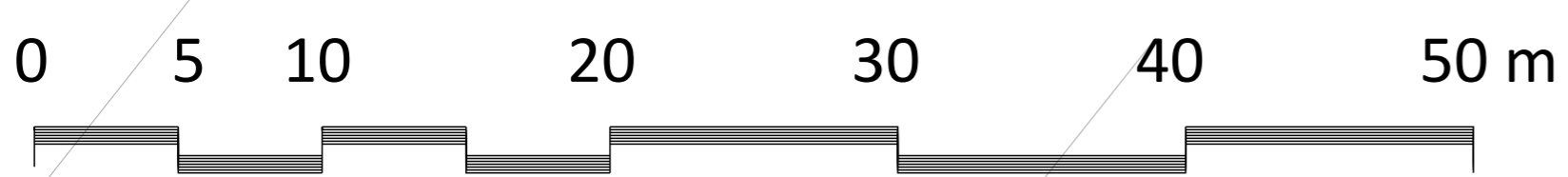
3 LE-AUTOPAIKKAA
ASIAKKAILLE

2. KERROS





PIHA- JA POHJAPIIRROS 1:250



JULKISIVUT 1:250

LUOTEeseen



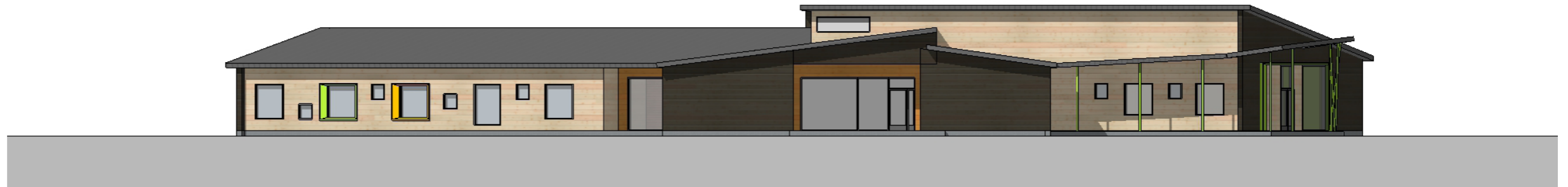
POHJOISEEN



KAAKKOON (KESKUSTIELLE)



ETELÄÄN

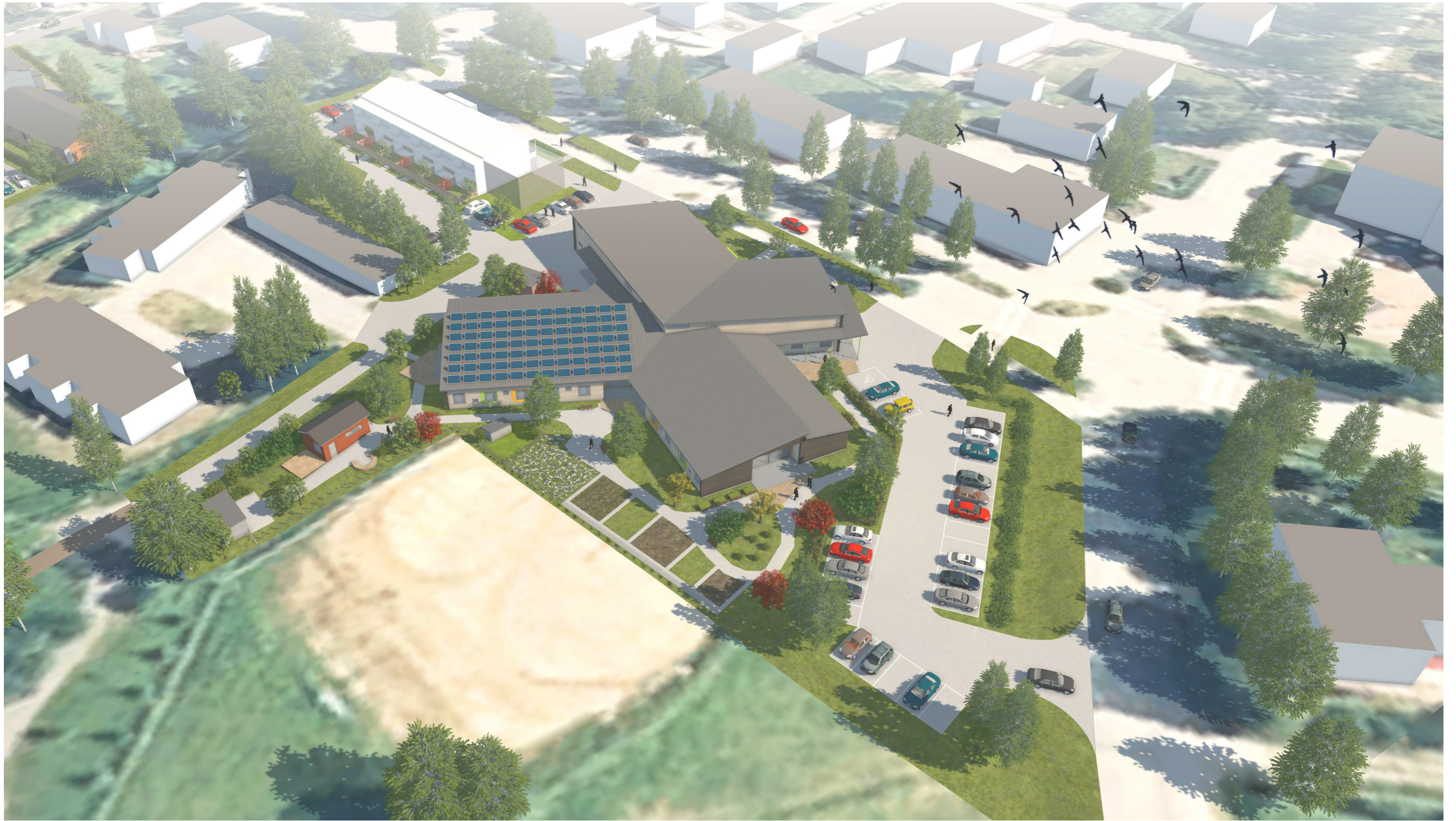




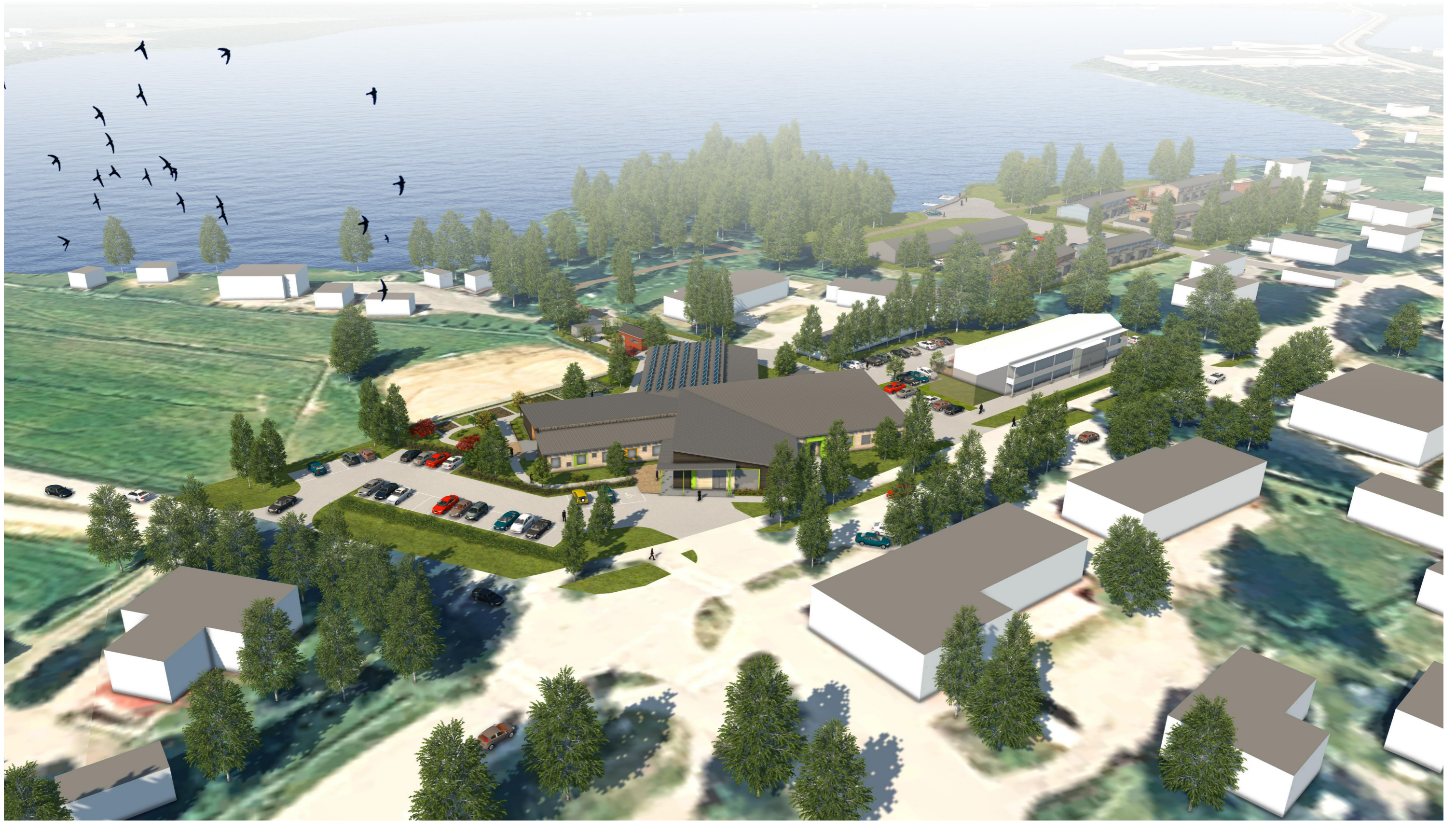
Pyhännän hyvinvointikeskus
Oleskelutila

Visuaalisointi:
Ruut Levy

OLESKELUTILOISTA AVAUTUU PITKIÄ NÄKYMIÄ PELTO- JA JÄRVIMAISEMAAN



ILMAKUVA ETELÄSTÄ

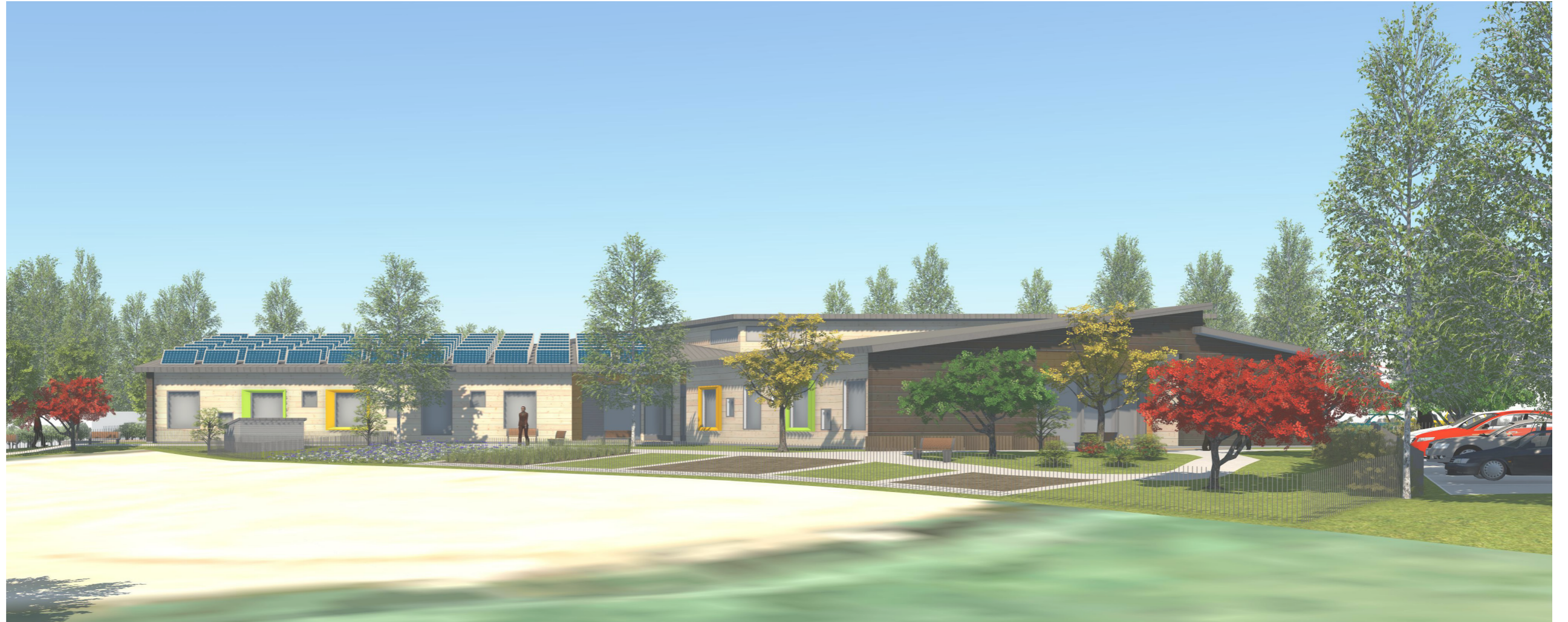


ILMAKUVA IDÄSTÄ

NÄKYMÄKUVIA
PALVELUTALON
PIHA-ALUEELTA



PALVELUTALO
PELLOLTA



PÄÄSISÄÄNKÄYNTI
KESKUSTIELTÄ

Sisäänkäyntikatos muodostaa tunnistettavan paikallisen maamerkin, joka pimeään aikaan valaistuna luo näytävän vaikutelman keskusraitille.



