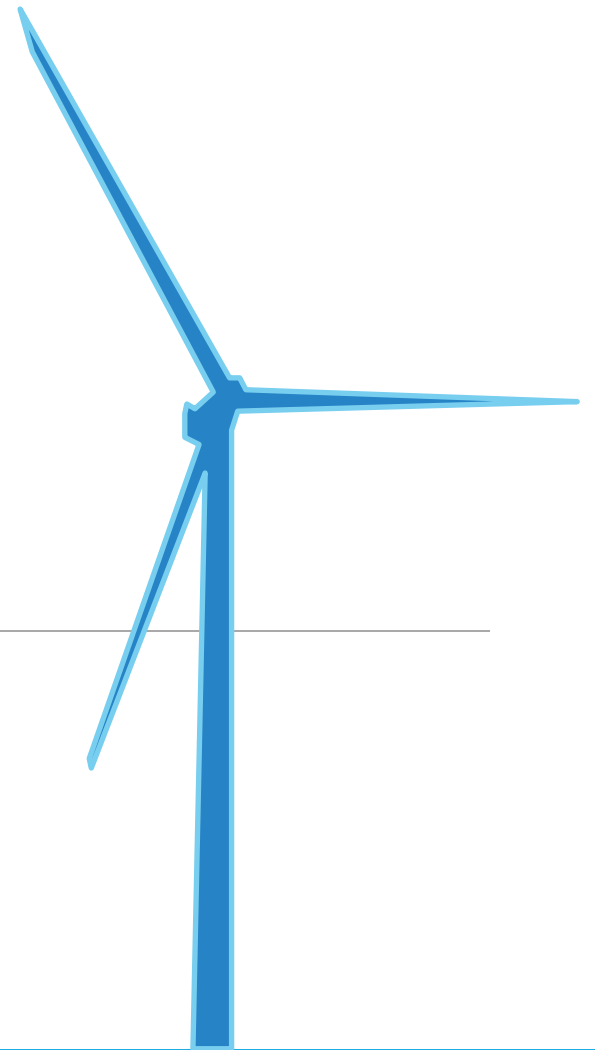


WINDA ENERGY

PYÖRIÄNNEVAN TUULIVOIMAHANKE

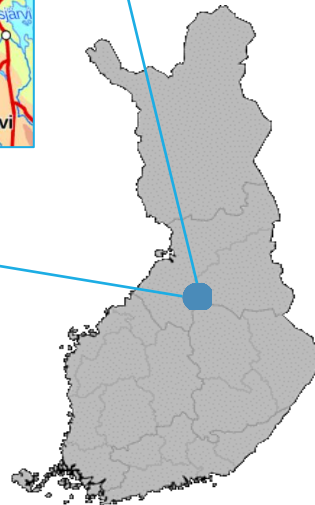




1. Pyöriännevan tuulivoimahanke

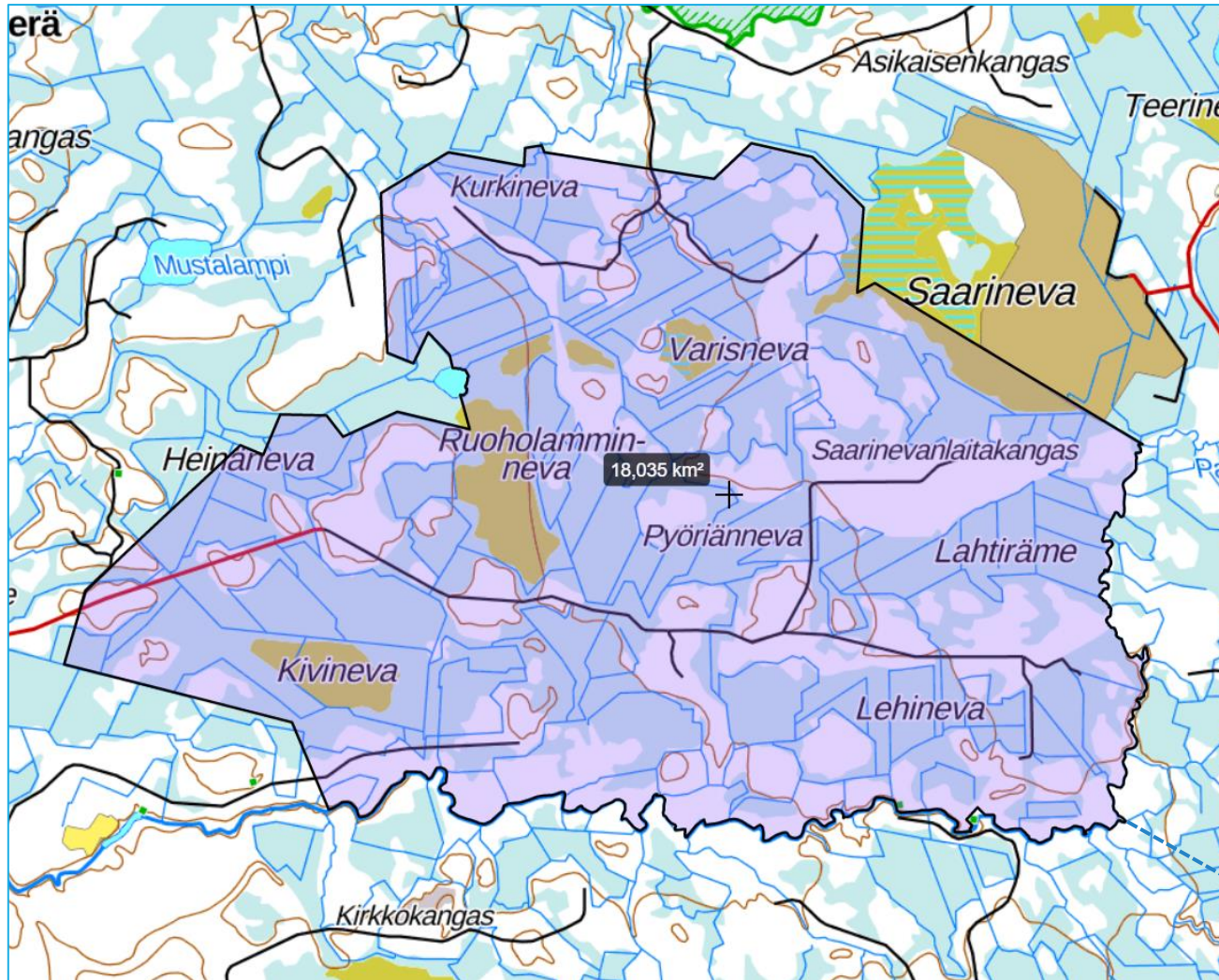
- 1.1 Perustietoja hankealueesta
- 1.2 Läheiset rakennukset
- 1.3 Hankkeen eteneminen

1.1 Perustietoja hankealueesta



Pyöriänneva	
Kunnat	Pyhäntä
Alustava alueen koko	1750-1850 ha
Turbiinien määrä	20+ kpl
Maanomistajien määrä	35 – 40
Alustava tuulisuus	5,7 – 6,2 m/s @ 100m 7,2 – 7,7 m/s @ 200m
Verkkoliitännä	11 km läheisiin 400 kV ja 110 kV linjoihin





Pyöriänneva

- Noin 1750-1850 ha kokoinen alue Pyhännän itäosassa
- Mahdollista rajata hankealue vähintään 2km päähän asutuskeskuksista
- Tavastkengän kylä sijoittuu noin 7km päähän hankkeen länsireunasta

Hankealueeseen voi vielä tulla pieniä muutoksia syksyn aikana



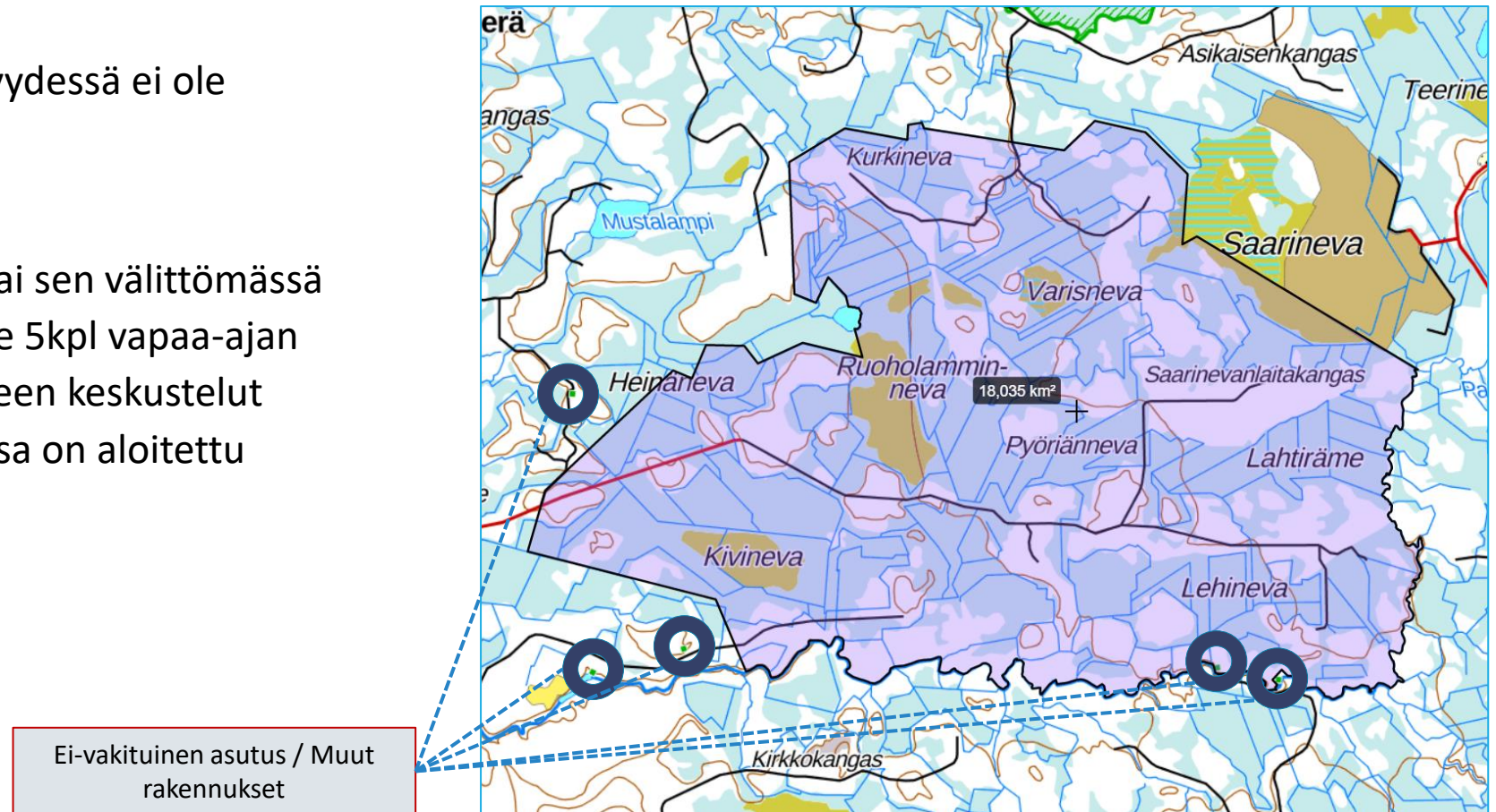
1.2 Läheiset rakennukset

Vakituinen asutus

- Hankealueen läheisyydessä ei ole vakituista asutusta

Muu asutus

- Hankealueen rajalla tai sen välittömässä läheisyydessä sijaitsee 5kpl vapaa-ajan asuntoja, joiden suhteen keskustelut maanomistajien kanssa on aloitettu



Ei-vakituinen asutus / Muut rakennukset

1.3 Hankkeen eteneminen

Hankkeen alustava aikataulu





2. Winda Energy

- 2.1 Winda Energy lyhyesti
- 2.2 Yrityksen aikajana
- 2.3 Windan hankeportfolio
- 2.4 Esimerkkihankkeita
- 2.5 Yhteystiedot

2.1 Winda Energy lyhyesti

Perustaminen

Winda Energy Oy on suomalainen tuulipuistojen kehittämiseen keskittynyt yritys, joka on perustettu vuonna 2011. Vajaan 10 toimintavuotensa aikana Winda Energy on saavuttanut erinomaisen maineen suomalaisella tuulivoima-alalla.

Henkilöstö

Winda Energyn perustajilla ja henkilöstöllä on erittäin vahva asiantuntemus tuulivoimasta, projektien kehittämisestä sekä luvitusprosesseista.

Osakkeenomistajat

Enemmistöosakkeenomistajana on pääomasijoittaja Green Horizon Renewables a.s. ("GHR"). Vähemmistöosakkeenomistajia ovat perustajat Hannu Rantapää ja Kalle Sivill sekä suomalaiset yksityissijoittajat.

Hankehistoria

Winda Energy on myynyt neljä hanketta, joista kaksi on jo rakennettu. Hirvinevan tuulipuisto heijastaa Winda Energyn strategista muutosta ollen ensimmäinen Windan itse rakennuttama projekti.

Portfolio

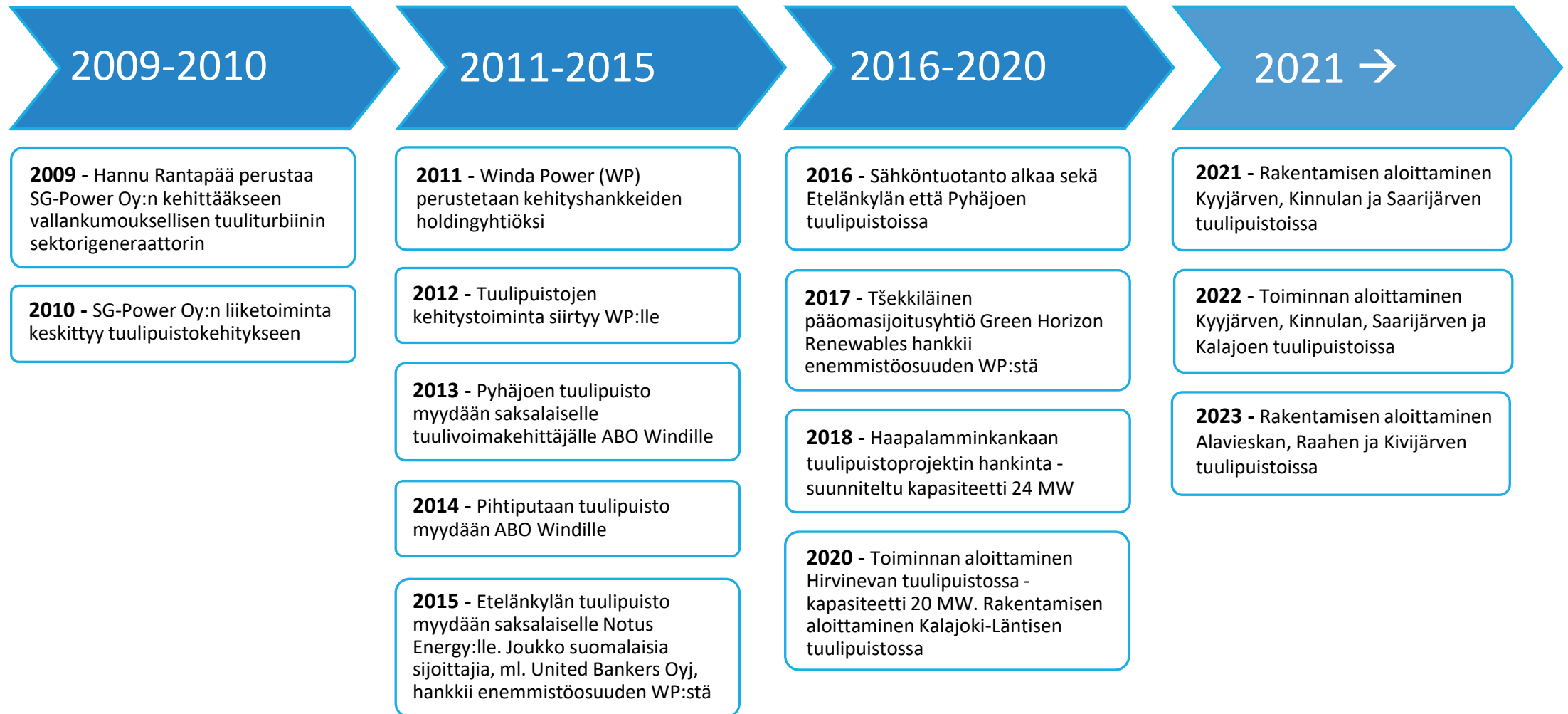
Sähköntuotanto Hirvinevan tuulipuistossa on alkanut lokakuussa 2020. Winda Energyn rakennusvaiheen portfolio koostuu neljästä hankkeesta. Hankkeet sijaitsevat Kalajoella, Kyyjärvellä, Kinnulassa ja Saarijärvellä.

Strategia

Winda Energy on muuttanut liiketoimintamallinsa pelkästä tuulipuistojen kehittämisestä tuulipuistojen rakentamiseen, rahoitukseen ja operoimiseen paikallisten päätöksentekoa johtavien suomalaisten kumppaneiden kanssa.

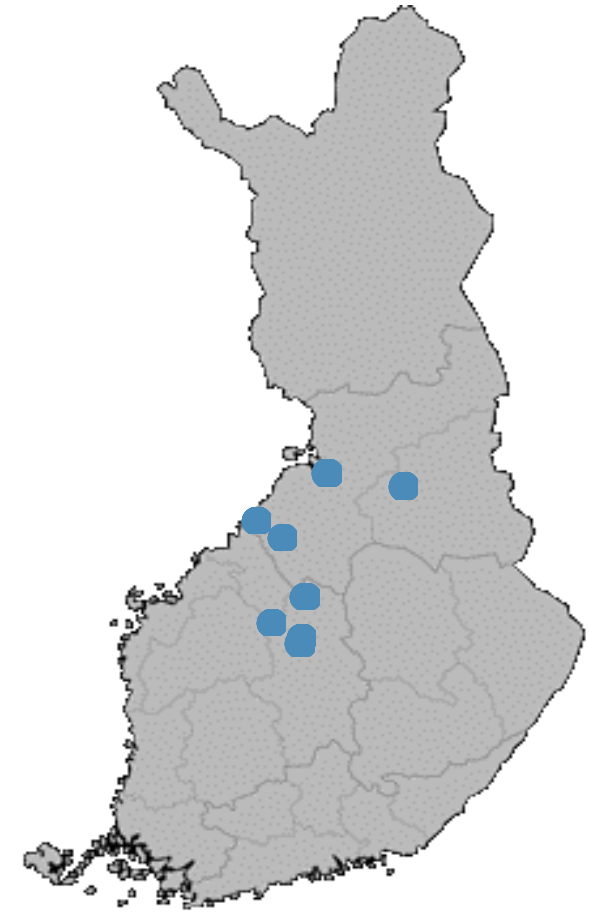


2.2 Yrityksen aikajana



2.3 Windan hankeportfolio

	Nimi	Koko (MW)	Projektin tilanne
	Hirvineva - Liminka	20	Sähköntuotanto alkanut 10/2020
Rakennusvaihe	Läntinen - Kalajoki	80	Rakennustyöt käynnissä
	Hautakangas - Kinnula	45	Rakennustyöt käynnissä
	Hallakangas - Kyyjärvi	45	Rakennustyöt käynnissä
	Haapalamminkangas - Saarijärvi	29	Rakennustyöt käynnissä
	Ukonkangas - Puolanka	45+	Suunnittelu käynnissä
Kehitysvaihe*	Volkkilankangas - Kivijärvi	45+	Suunnittelu käynnissä
	Verkasalo - Alavieska	45+	Suunnittelu käynnissä
	YHTEENSÄ	429	



* Kehitysvaiheen hankkeista vain muutamia – koko kehitysportfolion koko on moninkertainen



2.4 Esimerkki 1: Hirvineva - Liminka

- 4 asennettua turbiinia. Toiminta alkoi lokakuussa 2020.
- Hanke on ensimmäinen Winda Energy:n rakennuttama tuulipuisto, mukailleen Windan liiketoimintamallin muutosta tuulipuistojen kehittämisestä myös tuulipuistojen rakentamiseen ja operoimiseen.
- Tuulivoimalan rakentamisessa Winda Energy on hyödyntänyt paikallista osaamista esimerkiksi rakennushallinnossa ja muissa paikan päällä suoritettavissa tehtävissä.
- Hirvineva-Liminka on yksi harvoista hankkeista, jotka on hyväksytty Energiaviraston syöttötariffijärjestelmään.

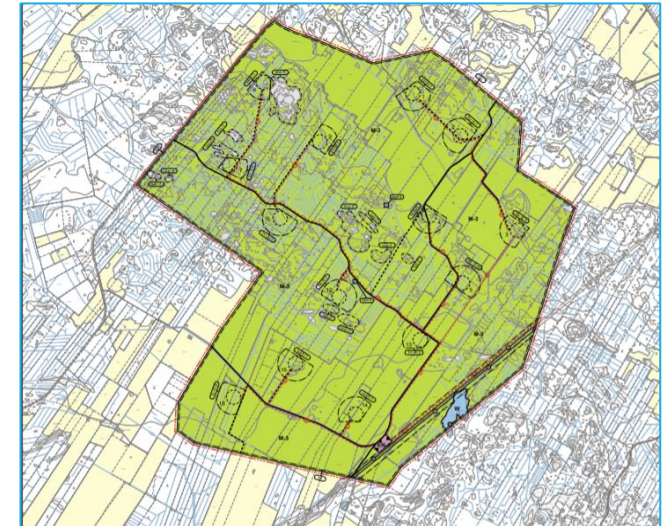
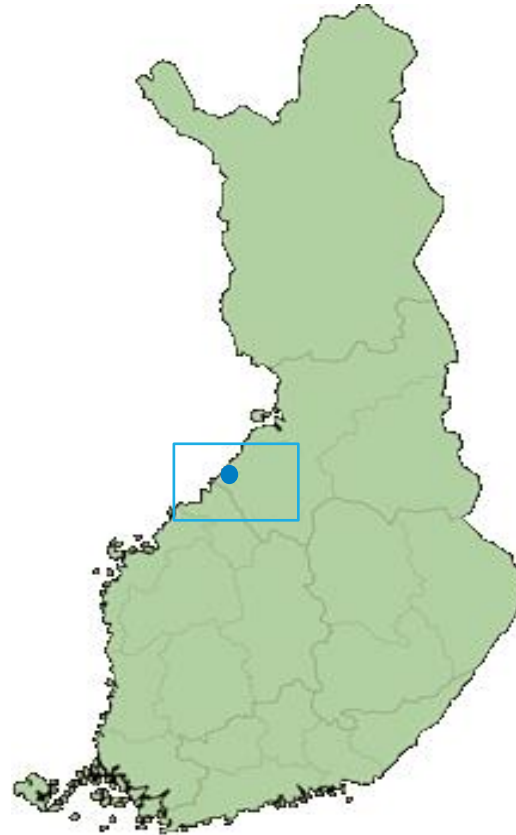


Hirvineva-Limingan tuulipuisto sijaitsee Limingan kunnassa Pohjois-Pohjanmaalla. Tuulipuisto sijaitsee noin 10 kilometriä Limingan keskustasta etelään. Välimatkaa Oulun keskusta on noin 35 kilometriä.



2.4 Esimerkki 2: Läntinen - Kalajoki

- 14 rakennusvalmista turbiinia, joiden kokonaiskapasiteetti on 80MW.
- Hanke on kehitetty tiiviissä yhteistyössä Kalajoen kunnan kanssa. Hanke on osa laajempaa uusiutuvan energian keskittymää Kalajoen alueella. Tarkoituksena on tuottaa uusiutuvaa energiaa, joka tukee kunnan laajempaa elinkeinostrategiaa ja tuo alueella lisää työpaikkoja.
- Rakentaminen on alkanut syyskuussa 2020, ja sähköntuotannon on määrä alkaa vuoden 2022 lopulla.



Kalajoen tuulipuistoalue sijaitsee Kalajoen kunnassa Pohjois-Pohjanmaalla. Tuulipuisto sijaitsee noin 12 kilometrin etäisyydellä Kalajoen keskustasta ja merenrannasta. Kalajoen kaupunki sijaitsee noin 120 kilometriä etelään Oulun lentokentältä.



2.5 Yhteystiedot



Oscar Lindblom

Hankevastaava

oscar.lindblom@winda.fi

040 166 2227



Tuomo Tamminen

Maanvuokravastaava

raahentuulivoimaconsulting@gmail.com

050 5290059



Tuomas Hooli

Toimitusjohtaja

tuomas.hooli@winda.fi

050 555 3589

